

安全に関するご注意

- 商品の取付、電気配線にあたっては、各製品仕様書などを参照の上、正しく行ってください。
- 商品は、定期的な点検、清掃が必要です。
外観だけでは判断できない劣化がすすんでいることがあります。
思わぬトラブルがごまかに発生する場合がありますので、配線コード、接続コネクタなども異常に熱くなったり、損傷等不具合がないかをお調べください。
商品のお手入れの際には、ガソリン、シンナー、ベンジン、洗剤（アルカリ・酸）のご使用は避けてください。
万一の経年劣化によるトラブルを考慮してお早めの点検や交換をお勧めします。
- 消耗品（蛍光灯、電球等）の交換は、当社指定の同一メーカーの同一規格のものをご使用してください。

ご使用にあたって

- 本カタログ掲載商品の保証期間は1年間です。
正常な使用状態で、保証期間内に故障した場合は、無料修理対応させていただきます。
万一故障がおきた場合、当社営業所へお申し出ください。
但し、保証期間内であってもお客様の使用上の誤り、または不当な取付、改造により故障、損傷が発生した場合は、保証対象外となりますのであらかじめご了承ください。

ご購入前に

- このカタログの掲載商品の詳細については、当社営業所へお尋ねください。
- 商品改良のため、仕様、外観は予告なしに変更することがありますのでご了承ください。
- LEDのロットにより色・明るさに多少のばらつきが発生することがありますのでご了承ください。
- 印刷物と商品とは多少色味が異なる場合があります。あらかじめご了承ください。

GOLD KING

バス / 総合カタログ



ゴールドキング株式会社

http://www.goldking.co.jp **GOLD KING** eigyo@goldking.co.jp

本 社 〒460-0016 愛知県名古屋市中区橋1-16-39-2
TEL(052)212-9671 FAX(052)212-9787
桑名工場 〒511-0252 三重県員弁郡東員町大字瀬古泉字釈迦堂723-2
TEL(0594)76-6721 FAX(0594)76-6062
東 京 〒110-0015 東京都台東区東上野2-5-11 第3田淵ビル3階
TEL(03)5826-8035 FAX(03)6240-1102
仙 台 〒984-0046 宮城県仙台市若林区二軒茶屋17-22 YJ二軒茶屋202号
TEL(022)742-0220 FAX(022)742-0221
北 陸 〒939-8048 富山県富山市太田字中田114-16
TEL(076)493-8778 FAX(076)493-3561
大 阪 〒579-8026 大阪府東大阪市弥生町4-29
TEL(072)985-7491 FAX(072)981-7424



ISO 9001 認証
JQA-2339
バス・車輦用機装製品
及び電源装置



ゴールドキング株式会社

高付加価値製品の開発と提供。 それが **GOLD KING** の創業より50年の歩み。

50 years since Gold King's foundation:
A history of developing and providing superior value-added products

ALWAYS ADVANCING

次世代の革新へ、さらなる飛躍を求めて。

大正12年の蓄音器から、昭和25年ロータリーインバータ、昭和33年トランススタ应用直流蛍光灯、昭和42年車載用ボトルクーラー、昭和56年高周波電子照明、平成7年UVオゾン発生器、平成12年液晶案内装置、平成19年LED照明など、当社は柔軟な発想と果敢なチャレンジ精神を発揮し、次々とエレクトロニクス技術の応用分野を開拓してきました。そして今、さらにカテゴリーを越えて当社は挑み続けます。“エレクトロニクス&アメニティ”を開発テーマに、新たなニーズを掘り起こし、マーケットの拡大を積極的に展開し、チャレンジを続けています。



INDEX

- LED紹介 ● 03
- LED室内灯 ● 05-09
- LED柱灯 ● 05
- LED庫内灯 ● 05
- LEDステップ照射灯 ● 06
- LED通路灯 ● 06
- LED社名灯 ● 06
- LED補助照明 ● 06
- LED団体名表示器 ● 07
- LED平面柱灯 ● 07
- 蛍光表示管式表示器 ● 07
- ボトルクーラ ● 08
- ホットボット ● 08
- コーヒーメーカー ● 08
- LED出入口車外灯 ● 09
- 簡易料金箱 ● 09
- LED踏肩灯 ● 09
- 音声案内装置 ● 10
- LED車降中表示灯 ● 10
- 液晶運賃表示器 ● 11
- 放送装置 ● 11
- 換気扇 ● 12
- 乗客降車合図装置システム ● 12
- フラッシュユニット ● 12
- 大容量運賃装置 ● 12
- シャンテリア ● 13
- オゾン発生装置 ● 13
- 業務向けUVオゾン ● 13
- インバータ ● 13
- 電照式掲示板 ● 14
- すいせんバス停標識 ● 14
- ひまわりバス停標識 ● 14

outline

会社沿革

・1923.11	創業者小澤金一、小澤蓄音器商會を設立。	
・1950.03	ロータリーインバータの製作を開始し、バス車載業界へ進出。	
・1956.06	営業部門を分離し、ゴールドキング株式会社を設立。	
・1958.09	トランススタ应用の直流蛍光灯を、我国最初に開発し、学会に発表、生産開始。	
・1967.04	バス用ボトルクーラー(冷蔵運送)を開発、販売。	
・1973.12	バス用ホットボット(湯沸器)を開発、販売。	
・1975.08	バス用全自動換気扇を開発、販売。	
・1977.01	観光バス用シャンテリア、プラケット等の裝飾灯を開発、販売。	
・1980.07	三重県に桑名工場竣工、操業開始。	
・1983.03	バス鉄道車両用、音声合成装置を開発、販売。	
・1983.04	ユニオンを開発、販売。	
・1988.05	ISO 9001の認証取得。	
・1998.10	バス関連製品の販売開始。	
・2000.02	バス用液晶案内装置の開発・販売開始。	
・2006.06	創業50周年。	
・2007.03	トラック用LED庫内照明の開発、販売。	
・2011.03	バス乗降LED室内灯開発・販売。	
・2012.01	バス観光LED室内灯開発・販売。	

The 56th anniversary

GOLD KING

未来を照らす

Light illuminating the future technology

光の技術。

私たちゴールドキングは、
LEDの可能性を追求し、
様々な商品を
ご提案していきます。



LED室内灯

LEDリニューアル室内灯ユニット

路線、観光バス既存車輛の室内灯の光源を、蛍光ランプからLEDに置き換える製品で、ユーザーが自社の整備工場などで簡単に交換することができます。交換作業は既設の器具にLED室内灯ユニットを組み込むだけで、リニューアルが簡単でコストも安価。国産LED素子を使用することにより、品質、省エネ、長寿命で安心。蛍光ランプや電源の交換など従来のメンテナンス費用が軽減されるほか、蛍光管の水銀など有害な産業廃棄物がなくなり、産業廃棄処理コストも軽減できます。標準品以外に、ユーザーのニーズに合わせた特仕品の対応も可能です。

交換作業は簡単！！



RU車用
(セレガ・ガーラ車輛)



MS・MM96車用



※乗合バス、小型バス向などのLEDリニューアル室内灯ユニットもございます。

LED室内灯

→ KDL-2B760TC / KDL-2A765T

調光(100%・70%・30%)対応が可能です。



※写真は、KDL-2B760TC

仕様

型 式	KDL-2B760TC	KDL-2A765T
入力電圧	DC26V (DC22V~30V)	
入力電流	0.5A以下	0.3A以下
使用LED	白色LED	
明るさ	20W相当	10W相当
質 量	約0.9kg	約0.4kg
寸 法	W652×D152×H14m/m	W362×D122×H14m/m

※詳細は図面でご確認ください。

LED室内灯

→ KFL-17T



仕様

型 式	KFL-17T
入力電圧	DC26V (DC22V~30V)
入力電流	0.4A以下
使用LED	白色LED
明るさ	12W相当
質 量	約0.8kg
寸 法	W566×D156×H25m/m

※詳細は図面でご確認ください。

LED柱灯

→ KDL-2A735-1

鏡灯などに



仕様

型 式	KDL-2A735-1
入力電圧	DC26V (DC22V~30V)
入力電流	0.1A以下
使用LED	電球色LED18個
質 量	約0.3kg
寸 法	W70×D250×H35m/m

※詳細は図面でご確認ください。

LED庫内灯(トランクルーム灯)

→ KDL-2A752



仕様

型 式	KDL-2A752
入力電圧	DC26V (DC22V~30V)
入力電流	0.1A以下
使用LED	白色LED1個
質 量	約0.1kg
寸 法	W100×D55×H11m/m

※詳細は図面でご確認ください。

LEDステップ照射灯 / LED通路灯

→ KDL-2A768 / PDF-11L-LN

セレガ、ガーラ車に搭載できます。



KDL-2A768



PDF-11L-LN



取付事例

仕様

型 式	KDL-2A768	PDF-11L-LN
入力電圧	DC26V (DC22V~30V)	
入力電流	0.06A以下	0.03A以下
使用LED	白色LED	
質 量	約0.3kg	約0.1kg
寸 法	W100×D95×H44m/m	W70×D40×H12m/m

※詳細は図面でご確認ください。

LED社名灯

→ DFL-6



取付事例

仕様

型 式	DFL-6
入力電圧	DC26V (DC22V~30V)
入力電流	0.4A以下
使用LED	白色LED54個
質 量	約0.6kg
寸 法	W650×D63×H11m/m

※詳細は図面でご確認ください。

LED補助照明(足元灯)

→ KDL-2A751-3



取付事例

仕様

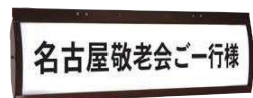
型 式	KDL-2A751-3
入力電圧	DC26V (DC22V~30V)
入力電流	0.1A以下
使用LED	白色LED10個
質 量	約0.1kg
寸 法	W145×D21×H36m/m

※詳細は図面でご確認ください。

LED団体名表示器

→ CC-01B11 / CC-02B11

暗い場所でも団体名をハッキリ表示



CC-01B11



CC-02B11をサンバイザーに装着した場合



CC-02B11

暗い時間帯でも
観光バスを探し易い!!



仕様

型 式	CC-01B11	CC-02B11
入力電圧	DC26V (DC22V~30V)	DC26V (DC22V~30V)
入力電流	0.4A以下	0.2A以下
質 量	約1.1kg	約0.5kg
寸 法	W600×D30×H195mm	W545×D35×H62mm

※詳細は図面でご確認ください。

LED平面柱灯

→ KDL-2A759 / KDL-2A759-1



KDL-2A759-1



KDL-2A759

仕様

型 式	KDL-2A759-1	KDL-2A759
入力電圧	DC26V (DC22~30V)	
入力電流	0.1A以下	
使用LED	青色LED	電球色LED
質 量	約0.4kg	
寸 法	W80×D22×H200mm	

※詳細は図面でご確認ください。

ボトルクーラ

→ PB-17F / PB-18FS

快適なバス旅行に冷たい飲み物を!



PB-17F (小型)



PB-18FS

NEW

仕様

型 式	PB-17F	PB-18FS
入力電圧	DC26V (DC22~30V)	
入力電流	4A	
有効容積	31ℓ	35ℓ
温度調節	電子サーモスタット	
庫内温度	5℃+2℃ (外気30℃)	
保護装置	ノーヒューズブレーカー	
質 量	約27kg	約29kg
寸 法	W436×D289×H692mm	W580×D280×H620mm

※詳細は図面でご確認ください。

ホットポット

→ HS-206AS / HS-208AS



HS-206AS



HS-208AS

仕様

型 式	HS-206AS	HS-208AS
入力電圧	DC26V (DC22V~30V)	
入力電流	20A	
内 容 量	6ℓ	8ℓ
湯 温	85℃±5	
湯沸時間	約60分 (水温25℃外気温25℃)	約60分 (水温25℃外気温25℃)
安全装置	空焚き防止保護回路及び警報ブザー付	
質 量	約5.5kg	約6.5kg
寸 法	W210×D150×H444mm	W210×D150×H530mm
蛇口長さ	62mm	

※詳細は図面でご確認ください。

※蛇口長さ114mmのHS-206AL・HS-208ALもあります。

コーヒーマーカ

→ HC-1-5

バス旅行も一杯のコーヒーから
車内で手軽にコーヒードリップ!!



特長

- ・コーヒーは最高15杯分抽出でき任意の量(7~15杯分)を一度に抽出できます。
- ・抽出はペーパーフィルタ、シャワードリップ方式を採用しており、あと始末も簡単!
- ・空焚き防止装置がついていますので安全です。

仕様

型 式	HC-1-5
入力電圧	DC26V (DC22V~30V)
入力電流	24A
沸上り時間	初動時: 約30分 (水温20℃)
湯 温	タンク内: 88~97℃
抽 出 量	最大1800cc, 最小840cc
質 量	約9.5kg
寸 法	W268×H461×L381mm

※詳細は図面でご確認ください。

LED室内灯

→ KDL-2B821

調光(100%・70%・30%)対応が可能です。

乗合バス推奨製品!

NEW



※蛍光灯仕様も対応できます。(型式:KD-2B821)
※LEDリニューアル室内灯ユニットもございます。

仕様 ※KDL-2B721と同等品

型 式	KDL-2B821
入力電圧	DC26V (DC22V~DC30V)
入力電流	0.5A以下
使用LED	白色LED
明るさ	20W相当 JABIA規格対応品
質 量	約1.6kg
寸 法	W688×D247×H39m/m

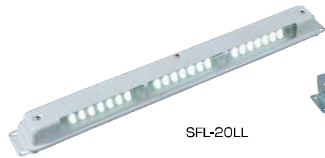
※詳細は図面でご確認ください。

LED出入口車外灯

→ SFL-20LL / SFL-20P-7SL / SFL-20M

乗降時にお客様の足元を明るく照らします。

中扉吊り下げタイプ



SFL-20LL

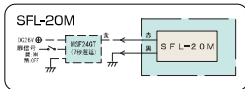
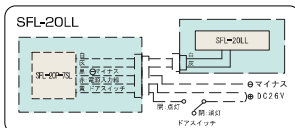


SFL-20P-7SL



SFL-20M

接続図



仕様

型 式	SFL-20LL / SFL-20P-7SL	型 式	SFL-20M
入力電圧	DC26V (DC22V~DC30V)	入力電圧	DC26V (DC22V~DC30V)
入力電流	0.6A以下	入力電流	0.4A以下
使用LED	白色LED	使用LED	白色LED
明るさ	20W相当 JABIA規格対応品	明るさ	20W相当 JABIA規格対応品
遅延時間	7秒	質 量	約0.7kg
質 量	灯具:約1.6kg / 電源:約0.6kg	寸 法	W740×D44×H18m/m
寸 法	灯具 W740×D80×H50m/m 電源 W340×D71×H41m/m		

※MSF-24GTを接続した場合、遅延時間7秒対応可能。
※詳細は図面でご確認ください。

簡易料金箱

→ CBS-1C

安価でコミュニティバスに最適な料金箱



仕様

型 式	CBS-1C
質 量	約3.5kg
寸 法	W285×D145×H321m/m

※詳細は図面でご確認ください。

LED路肩灯 (DC26V)

→ 8355-24C

25m/mの薄さ



※詳細は図面でご確認ください。

音声案内装置

→ OGBA型

路線バス中扉の案内

中扉付近の乗客への安全、
聴力の弱い方にも、
安心してご乗車していただける装置です。

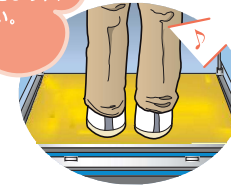
装置本体の概要例 (型式:OGBA-O1L1)

- ・放送中は、「表示部=扉が開閉します」点滅します。
- ・扉開閉時、「ピンポン+扉開閉」案内を1回放送します。
- ・扉が開まり終わるまで、「扉が開まります」案内放送を繰り返します。
- また、光電管信号がONの時、「もう一歩中に…」案内放送をします。



取付事例

ピン、ポーン♪
扉が開まります(扉が開きます)、
もう一歩中にお入りください。



仕様

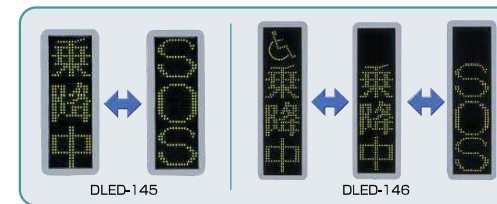
型 式	OGBA型
入力電圧	DC26V (DC22V~DC30V)
入力電流	0.5A以下
音声合成方式	ADPCM方式
音 質	8kHz
スピーカ	最大07W 8オーム
質 量	約0.7kg
寸 法	W90×D40×H210m/m

※詳細は図面でご確認ください。

LED乗降中表示灯

→ DLED-145 / 146

後方車両にアピールし、利用者の乗降中の事故を防止



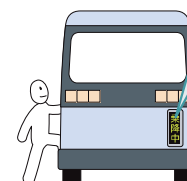
DLED-145

DLED-146

仕様

型 式	DLED-145	DLED-146
入力電圧	DC26V (22V~30V)	
入力電流	1.5A以下	1.5A以下
表示色	LED黄緑発光 (高輝度)	LED黄緑発光 (高輝度)
質 量	約2.5kg	約3kg
寸 法	W164×D28×H400m/m	W164×D28×H500m/m

※詳細は図面でご確認ください。



液晶運賃表示器

→ K5-Q2600

大きくて見やすい26インチ



特長

- ・各種ワンマン機器との連動が対応できます。
 - ・扉などの外部接続信号も対応できます。
 - ・起動時間は迅速な速さで起動します。
 - ・お客様でのデータ編集が可能です。
- 表示部へのデータ転送はUSBメモリーを使用します。

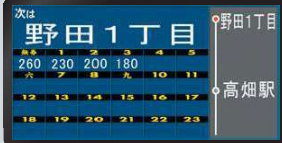
2013年
5月発売
予定

仕様

型式	K5-Q2600
電源	DC26V / 1.5A
バックライト	サイド型LED
質量	約8.5kg
寸法	W630×D375×H55mm

※詳細は図面でご確認ください。

運賃表示例



降車印時刻



扉閉時刻



放送装置

→ KVS-2000 / KVS-2100



KVS-2000 放送装置



KVS-2100 操作器

仕様

型式	KVS-2000
電源	DC26V / 2A
音質	PCM (128Kbps) 周波数特性 100~5500Hz
メモリー	内蔵CFカード
質量	約1.5kg
寸法	W210×D183×H55mm

型式	KVS-2100
電源	DC26V / 0.5A
表示画面サイズ	5.7インチ
質量	約1.1kg
寸法	W160×D120×H40mm

※詳細は図面でご確認ください。

特長

- ・停留所名、業務案内などの車内車外への運行案内放送ができます。
 - ・各種ワンマン機器との連動が可能です。
 - ・音声ファイルの変換、系統スケジュールの編集機能を専用の編集ソフトにより容易に行うことができます。
- (音声ファイル作成・編集機能はありません)

換気扇

→ VFM-234C



VFM-234C



操作器 VFDMS-5PE

特長

- ・新素材の樹脂ガードの採用によりサビの心配もない上、軽量化をはかりました。
- ・室内グリルも樹脂を採用し、効果的に拡散する設計となっております。
- ・各機能の切替は操作器により簡単に停止・自然・吸気・排気・循環の操作ができ、その上強・弱2段階風量切替となっております。

仕様

型式	VFM-234C
入力電圧	DC26V (DC22V~30V)
入力電流	強:3.3A 弱:1.2A
ファン	30cm 可逆式4枚羽
ファンモータ	単相インダクションモーター
シャッター開閉	ギャードモーターによる自動開閉
質量	約10.3kg
寸法	W660φ×H195mm

※詳細は図面でご確認ください。

乗客降車合図装置システム

→ DFPH-WSBT2-2 / WFPH-WSCT2-2

車椅子対応で、降りたい時に運転手に伝わります。

乗客降車合図装置
DFPHシリーズ



停車パイロットランプ



PL-4CB

PL-4CB-B

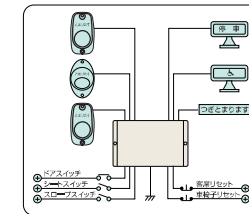


客席押ボタンスイッチ (LED式)

DFPH-PLSK11

DFPH-PLSK12

結線図



仕様

型式	DFPH-WSBT2-2 (ブザー式)	DFPH-WSCT2-2 (チャイム式)
入力電圧	DC26V (DC22V~30V)	
解除スイッチ	DFPH-RSWA, DFPH-RSWA-2	
質量	約1kg	
寸法	W185×D70×H100mm	

※詳細は図面でご確認ください。

フラッシュユニット

→ TF-223 / TF-221 / TF-224



TF-223 / TF-224



TF-221

仕様

型式	TF-223
入力電圧	DC26V (22V~30V)
出力容量	75W以下
点滅回数	70+10回/分
質量	約0.1kg
寸法	W115×D51×H40mm

※詳細は図面でご確認ください。

※テールランプSOSフラッシュユニット

型式	TF-221	TF-224
入力電圧	DC26V (22V~30V)	
出力容量	200W以下	50W以下
点滅回数	170±10回/分	
質量	約0.2kg	約0.1kg
寸法	W80×D102×H55mm	W115×D51×H40mm

※詳細は図面でご確認ください。

大容量遅延装置 (型式:MSF-24GT)



型式	MSF-24GT
入力電圧	DC26V (22V~30V)
出力容量	5A
遅延時間	7±2秒
質量	約0.3kg
寸法	W145×D45×H45mm

※詳細は図面でご確認ください。

シャンデリア

→ YDC623-30258 / MGC-426-1

華やかに彩るあかりのアクセント、空間に豊かな趣を演出します。

天井用



YDC623-30258 IL30V 25W×8灯
W800×D400×H80 質量約5.5kg
鋼板金色メッキ仕上・ストラスピース
特殊レーザーカットフィルム+アクリル・木製飾り枠付



MGC-426-1 IL35V 25W×4灯
□450 H40 質量約4.9kg
埋込□340 埋込深45
鋼板金色メッキ仕上・14mmピース
特殊レーザーカットフィルム+アクリル・木製飾り枠付き

柱灯用



YDR-18521



YDR604-30251



YDR605-30251



YDR597-30352

YDR-18521 IL28V 1W×10灯
W60×D85×H200m/m 質量0.4kg
鋼板金色メッキ仕上・特殊レーザーフィルム+アクリル

YDR604-30251 IL30V 25W×1灯
W132×D81×H184 質量0.75kg
鋼板金色メッキ仕上・ストラスピース

YDR605-30251 IL30V 25W×1灯
W123×D70×H208 質量1.2kg
鋼板金色メッキ仕上・ストラスピース

YDR597-30352 IL30V 35W×2灯
W140×D90×H202 質量1.3kg
鋼板金色メッキ仕上・ストラスピース

オゾン発生装置

→ IMO3-24C

バストイレ向けオゾン



仕様

型式	IMO3-24C
入力電圧	DC26V
入力電流	0.2A以下
周囲温度	-5℃~+45℃
オゾン発生量	0.3ppm
質量	約0.3kg
寸法	W180×D65×H45m/m

※詳細は図面でご確認ください。

インバータ

→ CSAS-302 / CSAS-602 / CSAS-1502

AC100Vで動く製品が使用可能に

スマートフォン・パソコンなどの充電に



CSAS-302



CSAS-602



CSAS-1502

仕様

型式	CSAS-302	CSAS-602	CSAS-1502
入力電圧	DC26V (22V~30V)		
出力電圧	AC100V		
出力容量	300W	600W	1500W
出力波形	正弦波		
周波数	55Hz	50/60Hz切替式	
変換効率	約90%		
周囲温度	0℃~40℃	0℃~50℃	
質量	約3.5kg	約2.7kg	約7.0kg
寸法	W155×D241×H72m/m	W160×D308×H72m/m	W275×D421×H105m/m

※詳細は図面でご確認ください。

電照式掲示板

すいせんバス停標識に最適!!

後からでもバス停標識に電照式掲示板の取付が可能です。
夜でもバス停の時刻などが見やすく、乗客が明るさで安心します。



※写真はイメージです。



ソーラー式LED照明 (型式:KSL-756L)



※写真はイメージです。

特長

- ・商用AC100V、電気工事不要のソーラー式も対応可能。
- ・日没を検出して自動点灯も可能。
- ・掲示板サイズはA3~B5まで対応可能。

すいせんバス停標識

→ STP-1

ひまわりバス停標識

→ STP-2

